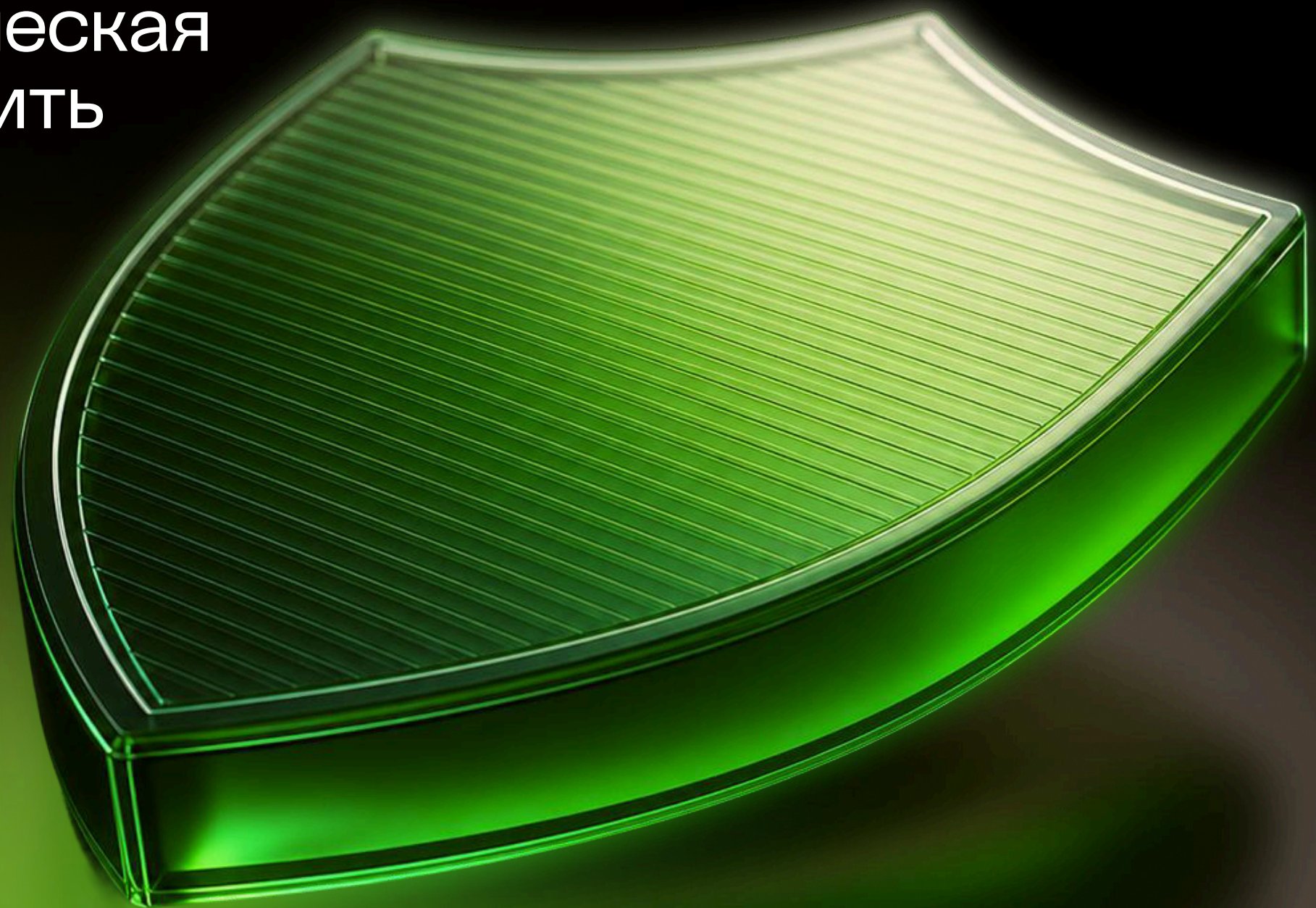


Актуальные вопросы информационной безопасности в деятельности организации

Техническая и криптографическая
защита данных: как обеспечить
соответствие требованиям
регулятора



Нужна ли аттестация?

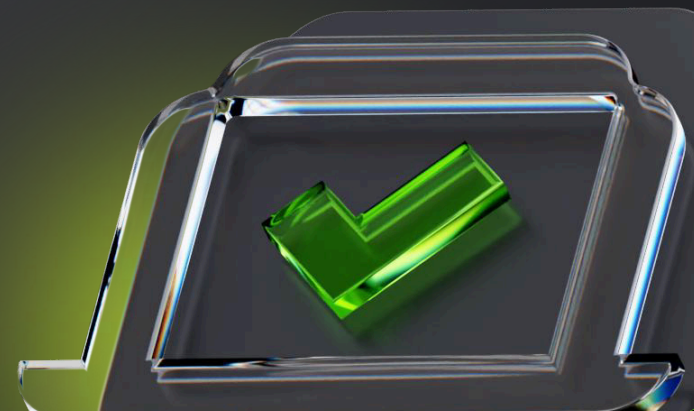
Миф 1

Персональные данные = паспортные данные.



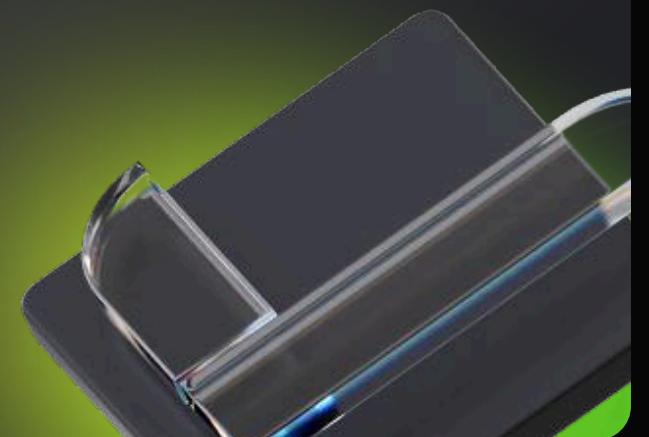
Миф 2

У нас мало информации ограниченного распространения.



Миф 3

Аттестация необходима тем, кто входит в реестр операторов персданных.



Нужна ли аттестация?

“

Любая организация, которая хранит и обрабатывает информацию ограниченного распространения **обязана пройти аттестацию.***

Приказ Оперативно-аналитического центра при Президенте Республики Беларусь № 66 определяет технические и криптографические требования к работе с чувствительными данными.

*Закон Республики Беларусь № 455-3



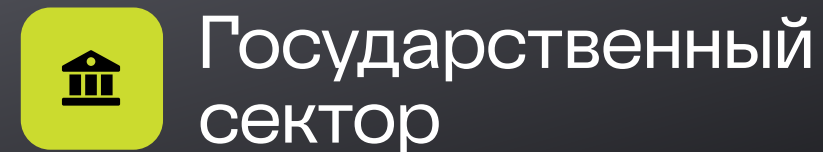
Сферы, где наверняка есть персданные



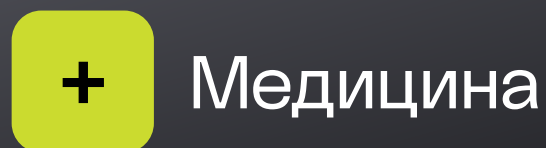
Ретейл



IT



Государственный
сектор



Медицина



Страховые
организации



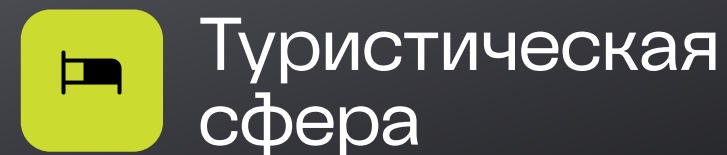
Логистика



Банковская сфера



Букмекеры/
Гемблинг



Туристическая
сфера

Информация ограниченного распространения

Что это значит на практике:

1

Персональные данные (клиентов, сотрудников*)

2

Телефония, запись разговоров

3

Биометрические данные

4

Данные СКУД

5

Записи видеокамер

6

Карты лояльности

7

Коммерческая тайна, информация о контрагентах и сделках

8

Системы для проведения маркетинговых активностей

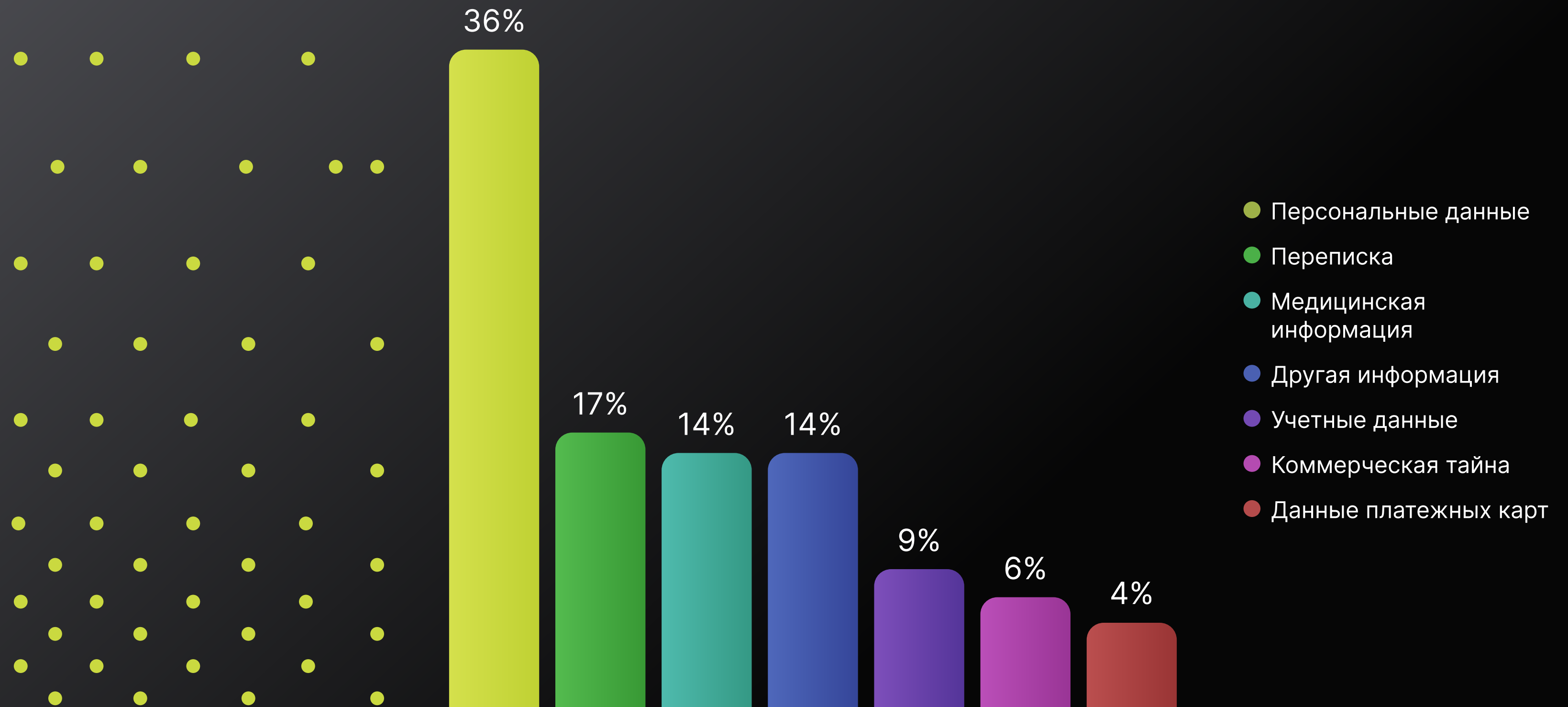
9

Иная информация, доступ к которой ограничен законодательными актами

Причем не только ФИО и номер паспорта, но и адрес, телефон, сведения о месте работы и даже IP и файлы cookie и многое другое

Типы украденных данных

(в успешных атаках на организации)



Где обрабатываются и хранятся персональные данные?

Например:

- Сайт
- CRM
- Корпоративный портал
- Системы бухгалтерского учета



Зачем нужна аттестация?

Во-первых, вы реально, а не формально защищаете информацию



Закрываете возможность использовать уязвимости системы для доступа к данным



Сохраняете следы активности злоумышленников и доказательную базу



Оставляете шанс в любой момент восстановить работу системы

Зачем нужна аттестация?

Во-вторых, это выгода перед экономическими рисками

Штрафы

Репутационные риски

Простой бизнеса

Упущенная прибыль

Утечки данных

**Экспресс-
аттестация
5000 BYN**



Зачем нужна аттестация?

В-третьих, это обязательно при работе с пд (или информацией ограниченного распространения)

После Аттестации СЗИ вы:



Работаете с информацией в соответствии с требованиями законодательства



Избегаете штрафов и других санкций со стороны регуляторов



Сохраняете хорошую репутацию перед клиентами и партнерами

Как защитить данные и аттестовать систему?

Импровизировать
и сделать
самостоятельно

или

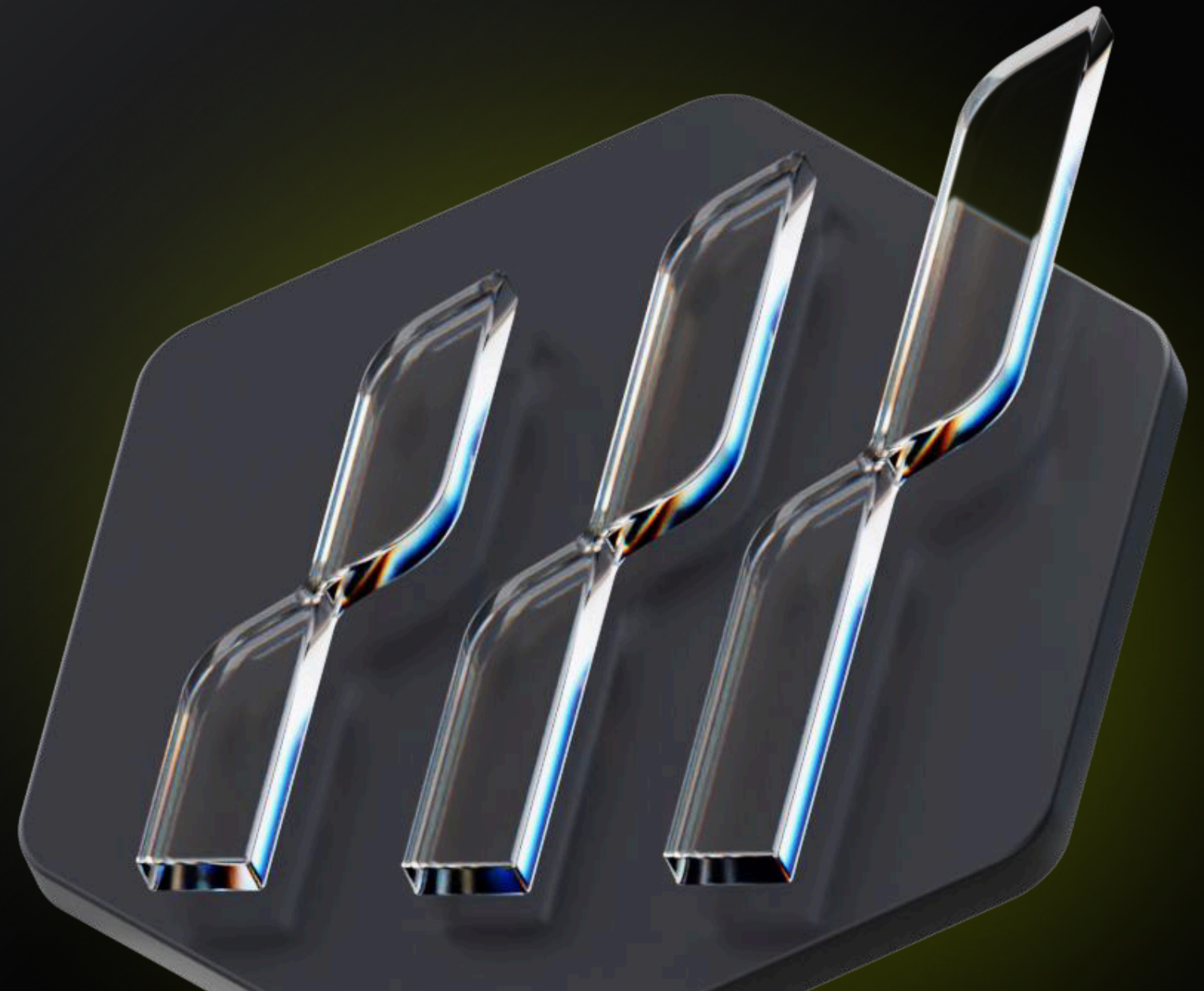
Best Practice



Доверить
профессионалам

Техническая и криптографическая защита данных

Как обеспечить соответствие
требованиям регулятора



Мероприятия по технической и криптографической защите информации

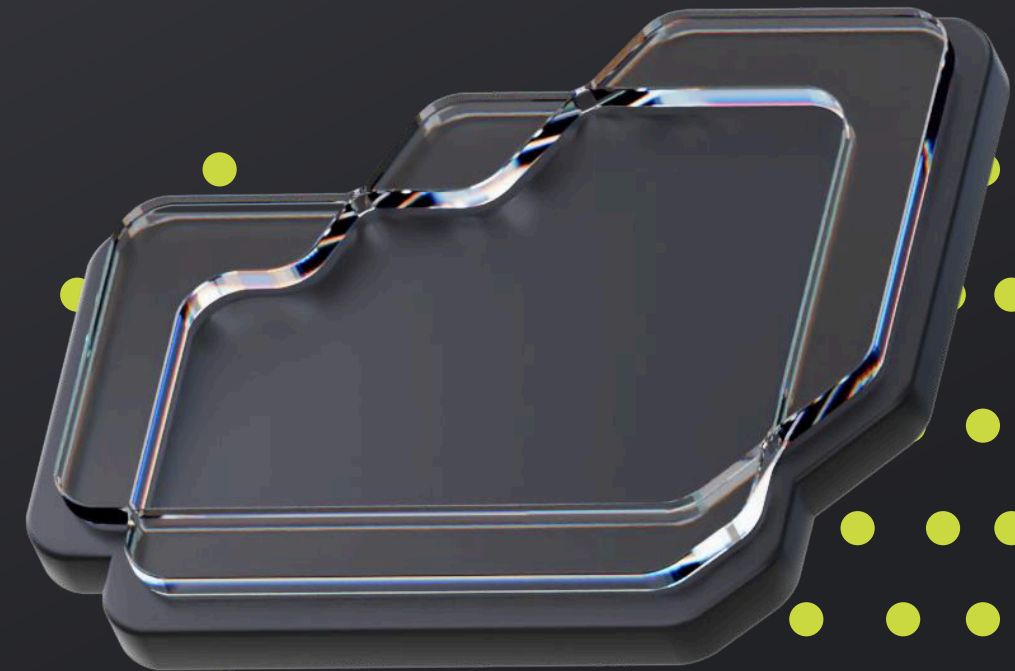
Проектирование системы защиты информации (СЗИ)

Создание СЗИ

Аттестация СЗИ

Обеспечение функционирования СЗИ в процессе эксплуатации информационной системы

Обеспечение защиты информации в случае прекращения эксплуатации информационной системы



Классификация информационных систем

4-ин

Персональные данные, за исключением специальных персональных данных, не имеют подключения к открытым каналам передачи данных

4-юл

Информация, составляющая коммерческую и иную охраняемую законом тайну юрлица, не имеют подключения к открытым каналам передачи данных

3-спец

Специальные персональные данные, за исключением биометрических и генетических персональных данных, которые подключены к открытым каналам передачи данных

4-спец

Специальные персональные данные, за исключением биометрических и генетических персональных данных, не имеют подключения к открытым каналам передачи данных

4-дсп

Служебная информация ограниченного распространения, не имеют подключения к открытым каналам передачи данных

3-юл

Информация, составляющая коммерческую и иную охраняемую законом тайну юрлица, которая подключена к открытым каналам передачи данных

4-бг

Биометрические и генетические персональных данных, не имеют подключения к открытым каналам передачи данных

3-ин

Персональные данные, за исключением специальных персональных данных, подключены к открытым каналам передачи данных

3-дсп

Служебная информация ограниченного распространения, которая подключена к открытым каналам передачи данных

Виды аттестации

	Аудит существующей СЗИ	Проектирование	Создание	Внедрение	Аттестация
Комплексная аттестация СЗИ	Оptionальный этап	Реализуем мы	Дозакупка оборудования, в случае отсутствия	Может реализовать заказчик или делегировать нам	Реализуем мы
Экспресс- аттестация СЗИ		Реализуем мы	Уже реализовано на инфраструктуре hoster.by		Реализуем мы

Что включает каждый этап

1. Аудит СЗИ (опционально)

Проверка существующей СЗИ на соответствие требованиям Приказа ОАЦ №66

2. Проектирование

- Определение класса информации и всех цифровых активов.
- Разработка политики информационной безопасности.
- Разработка структурно-логической схемы.
- Составление технического задания на СЗИ.

3. Создание

Подбор и настройка средств защиты информации и активов информационной системы

4. Внедрение (опционально)

Установка/настройка:

- Сервера централизованного сбора событий безопасности, мониторинга, гипервизора.
- Active Directory.
- Сетевых устройств и межсетевого экрана.
- Синхронизации времени.
- Сервера управления антивирусом, агентов.
- Системы резервного копирования.
- Настройка и интеграция средств защиты информации в инфраструктуру.

Экономия до 30%

Мы помогаем грамотно определить границы вашей информационной системы, что сэкономит вам до 30% затрат на построение СЗИ.

5. Аттестация

- Проверка работы системы.
- Помощь в устранении найденных уязвимостей.
- Выдача документального подтверждения соответствия СЗИ требованиям законодательства в сфере защиты данных.



Требования к СЗИ

- Аудит безопасности
- Защита от несанкционированного доступа
- Защита СЗИ
- Криптографическая защита информации
- Защита информации в виртуальной инфраструктуре
- Антивирусная защита
- Сетевая безопасность
- Резервное копирование данных



Как мы можем помочь

Все виды аттестаций

>100

аттестаций в год
для компаний
из разных сфер



Экспресс-
аттестация



Полная
аттестация



Переаттестация

16

специалистов
по аттестации
в штате



Аттестация
с настройкой
оборудования



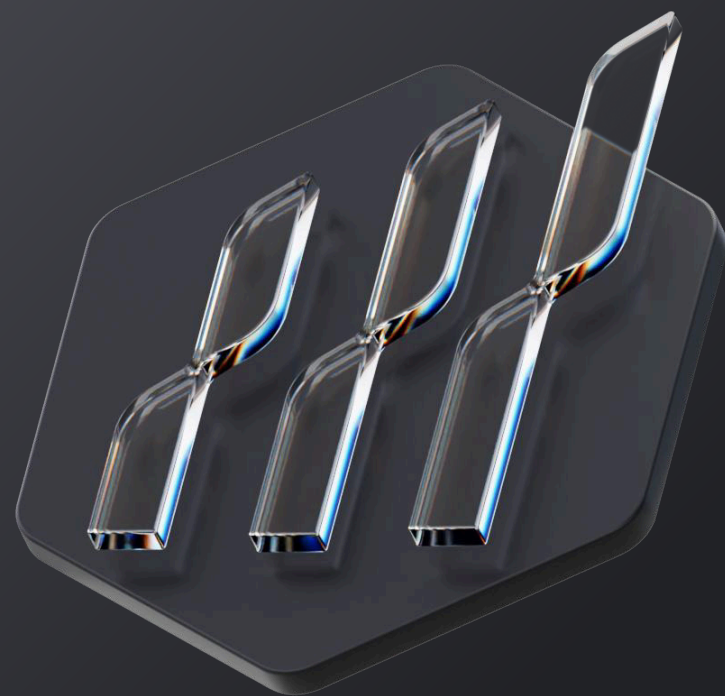
Аттестация
с аудитом
персданных



Аттестация
геораспределен-
ной системы

Особенности Аттестации СЗИ в сфере ретейла

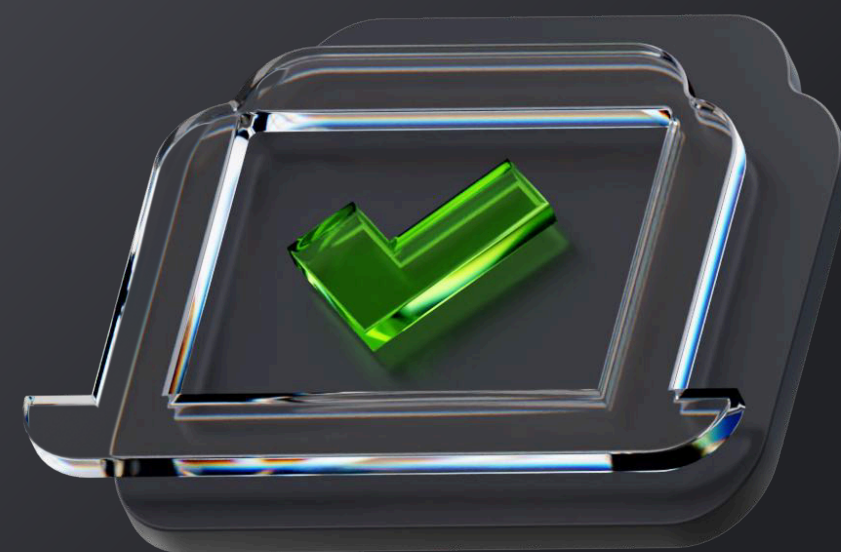
Распределенность
ресурсов



Критичность
доступности
ресурсов



Веб-
ориентированность
ресурсов





Спасибо
за внимание!



evgeniy.vasilyonok@hoster.by



+375 44 525 13 95



[@hosterforpeople](https://t.me/@hosterforpeople)

Самые свежие
новости hoster.by
в нашем телеграме